

CÁC BIỆN PHÁP PHÒNG, CHỐNG DỊCH BỆNH DO VI RÚT NIPAH

THÔNG TIN CHUNG

- Bệnh do vi rút Nipah là bệnh truyền nhiễm nhóm A (đặc biệt nguy hiểm).
- Bệnh có biểu hiện: đau đầu, đau cơ, nôn mửa và đau họng, sau đó có thể xuất hiện chóng mặt, buồn ngủ, rối loạn ý thức và các dấu hiệu thần kinh cho thấy viêm não cấp tính.
- Hiện chưa có vắc xin phòng bệnh và thuốc điều trị đặc hiệu.
- Đường lây truyền của bệnh:



Từ động vật sang người



Tiếp xúc trực tiếp với dịch tiết, dịch bài tiết của bệnh nhân



Tiếp xúc với vật phẩm, thực phẩm bị nhiễm vi rút

Để chủ động, phòng chống dịch bệnh do vi rút Nipah Bộ Y tế khuyến cáo người dân thực hiện tốt các biện pháp sau:

1 Hạn chế đến khu vực có dịch bệnh do vi rút Nipah nếu không thực sự cần thiết.



2 Tự theo dõi sức khỏe, trong vòng 28 ngày kể từ khi về từ vùng dịch, nếu có các triệu chứng như: đau đầu, đau cơ, nôn mửa và đau họng, chóng mặt, buồn ngủ, lú lẫn, co giật cần:



Hạn chế tiếp xúc với người khác

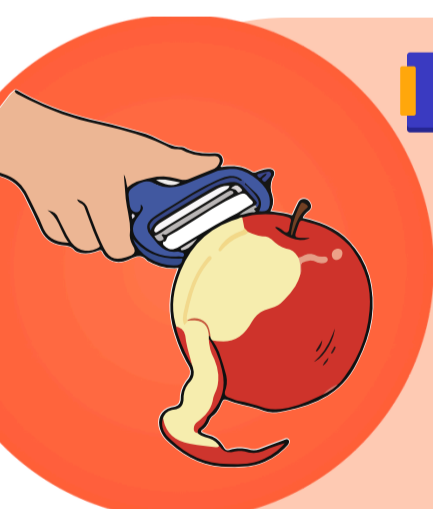


Liên hệ ngay với cơ sở y tế gần nhất



Thông báo rõ tiền sử dịch tễ cho nhân viên y tế

3 Đảm bảo vệ sinh thực phẩm: thực hiện "Ăn chín, uống chín", rửa sạch và gọt vỏ trái cây trước khi ăn, không ăn, uống các loại trái cây có dấu hiệu bị động vật (dơi, chim) cắn hoặc gặm nhấm; tránh uống nước nhựa cây (như nhựa cây thốt nốt, nhựa dừa sống hoặc chưa qua chế biến).



4 Không tiếp xúc gần với động vật có khả năng lây truyền cao như là dơi ăn quả; Thường xuyên rửa tay bằng xà phòng hoặc dung dịch sát khuẩn sau khi giết mổ, tiếp xúc với động vật.



5 Hạn chế tiếp xúc trực tiếp với người bệnh, vật phẩm ô nhiễm từ người bệnh; Cần sử dụng khẩu trang, găng tay và đồ bảo hộ cá nhân khi chăm sóc, điều trị người nghi ngờ, mắc bệnh, sau đó rửa tay bằng xà phòng hoặc dung dịch sát khuẩn.

