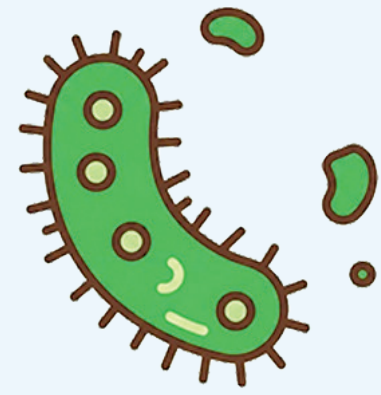
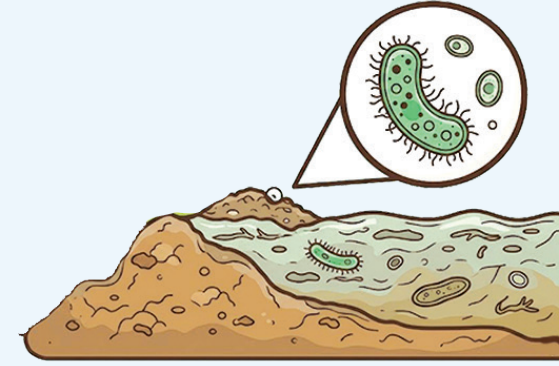


KHUYẾN CÁO PHÒNG, CHỐNG BỆNH WHITMORE

BỆNH WHITMORE



Bệnh truyền nhiễm do vi khuẩn gây ra



Vi khuẩn gây bệnh sống trong đất, bùn và nước bề mặt bị ô nhiễm



Nguy cơ mắc tăng cao sau mưa lớn, ngập lụt, bão lũ

ĐƯỜNG LÂY NHIỄM

Tiếp xúc trực tiếp

Với đất, bùn hoặc nước có chứa vi khuẩn qua vết trầy xước, vết thương hở trên da



Hô hấp

Hít phải hạt bụi hoặc giọt nước chứa vi khuẩn



Tiêu hoá

Sử dụng thực phẩm, nước bị ô nhiễm



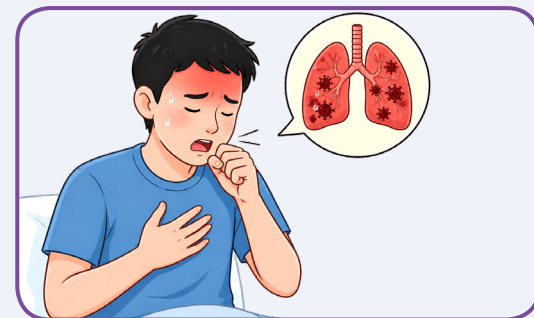
Không lây truyền từ người sang người

DẤU HIỆU BỆNH

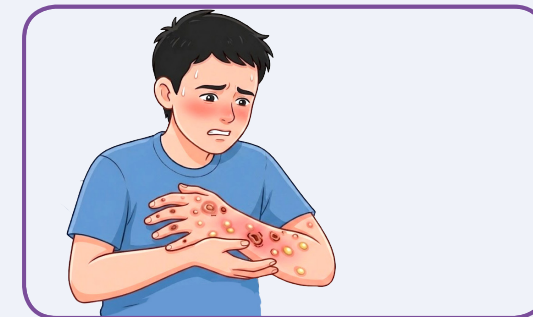
BIỂU HIỆN ĐA DẠNG, DỄ NHẦM LẤN BỆNH KHÁC



Sốt cao, đau cơ, mệt mỏi



Ho, đau ngực, khó thở



Nhiễm trùng da



Nhiễm trùng kéo dài

Viêm phổi, áp xe ở nhiều cơ quan, nhiễm trùng huyết, sốc nhiễm trùng

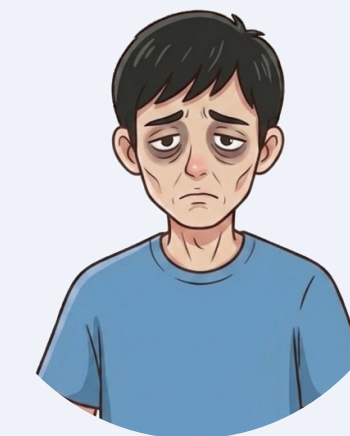


**NGUY CƠ TỬ VONG
NẾU KHÔNG ĐƯỢC PHÁT HIỆN,
ĐIỀU TRỊ KỊP THỜI**

ĐỐI TƯỢNG CÓ NGUY CƠ CAO



Người đi tháo đường, bệnh gan, bệnh phổi mạn tính



Người suy giảm miễn dịch



Người thường xuyên tiếp xúc với đất, bùn, nước bẩn

Sau khi tiếp xúc với đất, bùn, nước bẩn nếu có biểu hiện nghi ngờ cần đến ngay cơ sở y tế để khám, điều trị kịp thời. KHÔNG NÊN TỰ Ý DÙNG THUỐC ĐIỀU TRỊ!

BIỆN PHÁP PHÒNG TRÁNH



Không đi chân trần tại khu vực ẩm ướt, bùn lầy, vùng ngập nước



Không bơi lội tại ao hồ, kênh rạch nghi ô nhiễm

Hạn chế tiếp xúc trực tiếp với đất, bùn, nước đọng, nước bẩn. Khi phải tiếp xúc trực tiếp với bùn, đất, nước bẩn cần:



Đi giày - ủng, đeo găng tay



Băng kín vết thương bằng vật liệu chống thấm



Rửa tay bằng xà phòng và nước sạch



Sử dụng nước sạch



Thường xuyên vệ sinh cá nhân



Ăn chín, uống chín

